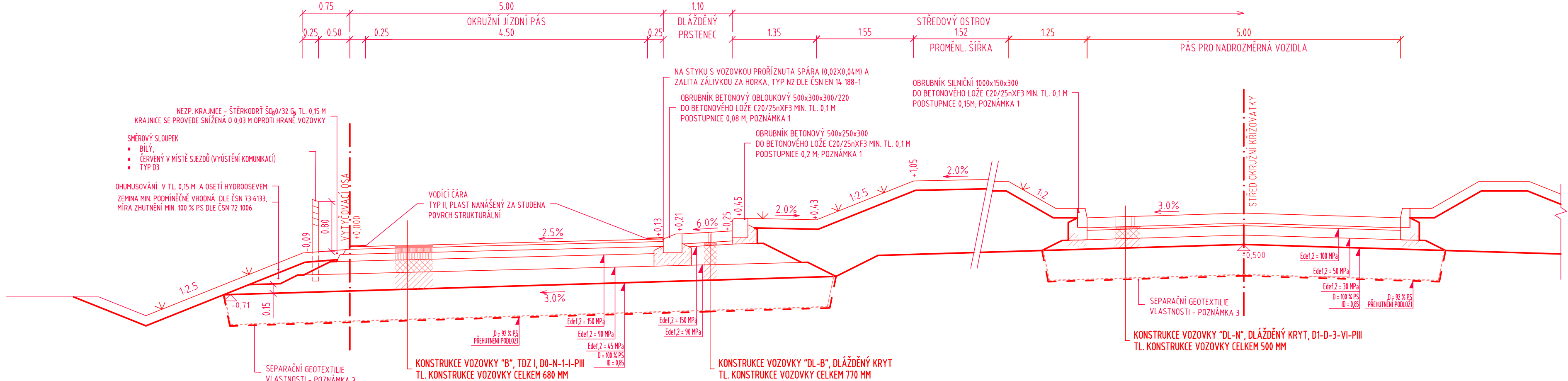
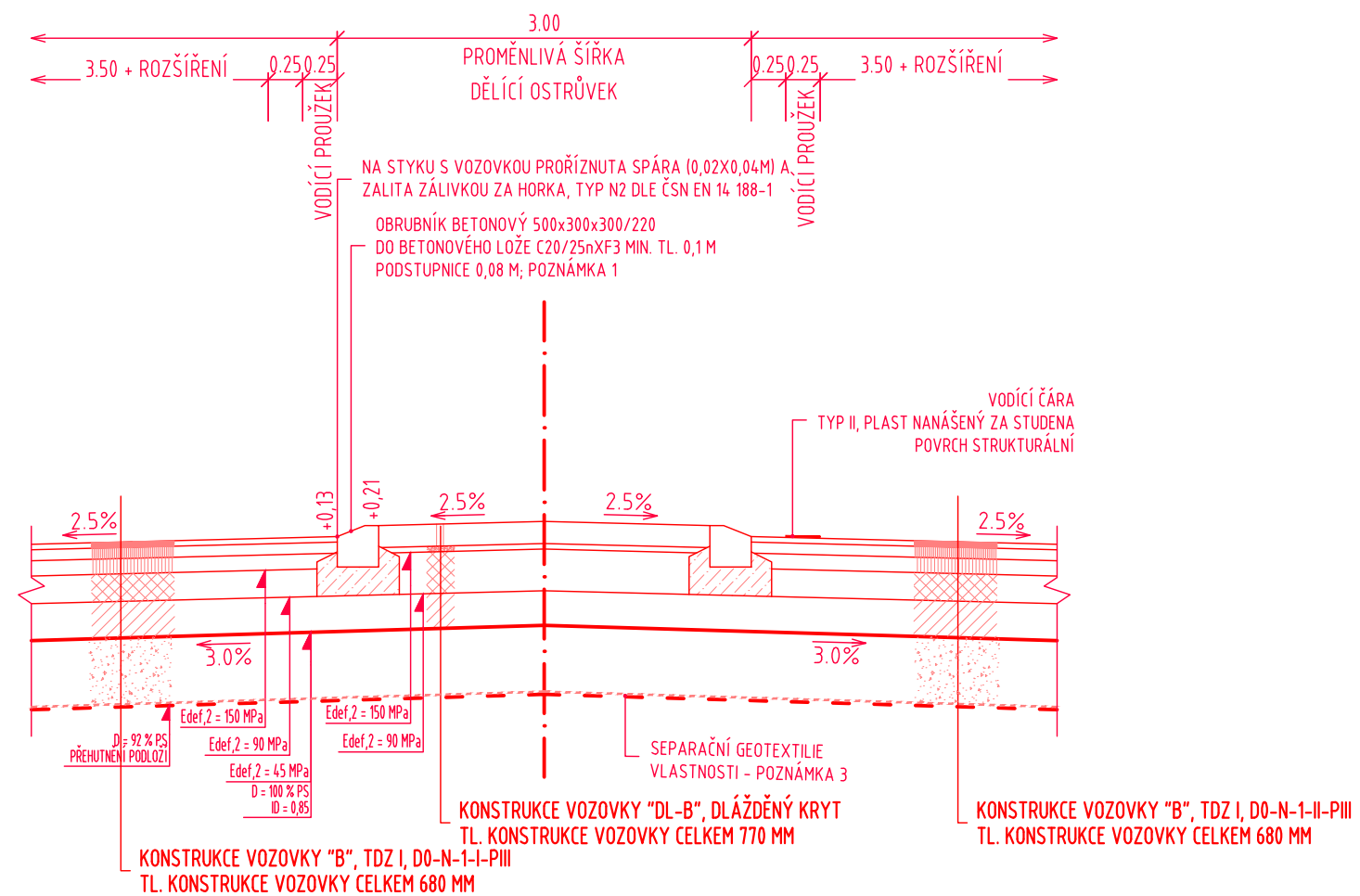


NAPOJENÍ SILNICE II/322 NA D35 MŮK DAŠICE
VZOROVÉ PŘÍČNÉ ŘEZY OKRUŽNÍ KŘÍŽOVATKY SE SILNICÍ II/340
M 1 : 50

SO 111 VZOROVÝ PŘÍČNÝ ŘEZ SILNICE II/322 V MÍSTĚ OKRUŽNÍ KŘIŽOVATKY Č. 1 SE SILNICÍ II/340



DETAIL V MÍSTĚ DĚLÍČÍHO OSTRŮVKU



KONSTRUKCE „B“ - (TDZ I, D0-N-14-PIII – DLE TP 170)		
ASFALTOVÝ KOBEREK MAXISTOVÝ, MODIFIKOVANÝ, ASFALT PMB 45/80-65 S POSYPEM		
PŘEDBOLENÁNÍM KAMENIVEM FR. 2/4, 1,5 KG/M ² (ČSN 736121, ČSN EN 13108-1)	SMA 11S	40 mm
SPŮJ. POŠTRÍK KATONAKT. MODIF. ASF. EMULZE (ČSN 73 6129, ČSN EN 13 808)	PS-C	0,5 kg/m ²
ASFALTOVÝ BETON		
(ČSN 736121, ČSN EN 13108-1)	ACL 22S; 50/70	80 mm;
SPŮJOVACÍ POŠTRÍK Z KATONAKTIVNÍ EMULZE (ČSN 73 6129, ČSN EN 13 808)	PS-C	0,5 kg/m ²
ASFALTOVÝ BETON		
(ČSN 736121, ČSN EN 13108-1)	ACP	110 mm;
INFILTRAČNÍ POŠTRÍK Z KATONAKTIVNÍ EMULZE (ČSN 73 6129, ČSN EN 13 808)	PI-C	1,0 kg/m ²
MECHANICKÝ ZPEVNĚNÍ KAMENIVO		
(ČSN 736126-1, ČSN EN 13285, ČSN EN 13242+A1)	MZK 0/32 G _A	200 mm
ŠTERKODŘT TR. A (ČSN 736126-1, ČSN EN 13285, ČSN EN 13242+A1)	ŠD _A 0/63 G _E	250 mm
CELKOVÁ TLOUŠTKA KONSTRUKCE VOZOVKY		680 mm

KONSTRUKCE PRSTENCE, OSTRŮVKU „DL-B“ - (D1-D-3-VI-PIII – DLE TP 170,
UPRAVENO)

DLAŽBA; ŽULA; VAZBA ŘÁDKOVÁ + ZASEKÁVKA (CSN 736131, CSN EN 13108-1, TP 192)	DL	160 mm
LOŽE CEMENTOVÁ MALTA M25 XF4	L	40 mm
MECHANICKÝ ZPĚVĚNÉ KAMENIVO (CSN 736126-1, CSN EN 13285, CSN EN 13242+A1)	MZK 0/32 G _A	320 mm
ŠTERKODRT TR. A (CSN 736126-1, CSN EN 13285, CSN EN 13242+A1)	ŠDA 0/63 G _E	250 mm
CELKOVÁ LOUŠTKA KONSTRUKCE VOZOVKY		770 mm

Spárování dlažby cementovou maltou M25 XF4 dle ČSN EN 998-2.
Minimální požadované únosnosti konstrukčních vrstev vozovky „DL-B“:

- zemní pláň:	min $E_{def,2} = 45$ MPa
- povrch ochranné vrstvy (ŠD):	min $E_{def,2} = 90$ MPa
- povrch mechanicky zpevněného kameniva:	min $E_{def,2} = 150$ MPa

KONSTRUKCE PRO NADZEMNÍ, „DL-N“ - (D1-D-3-VI-PIII – DLE TP 170, UPRAVENO)		
DLAŽBA; ŽULA; VAZBA ŘÁDKOVA	DL	160 mm
(ČSN 736131, ČSN EN 13108-1, TP 192)		
DROBNÉ KAMENIVO	L 0/4 GF80;	40 mm
(ČSN 736126-1, ČSN EN 13285, ČSN EN 13242+A1)		
MECHANICKÝ ZPEVNĚNÝ KAMENIVO	MZK 0/32 G _A	150 mm
(ČSN 736126-1, ČSN EN 13285, ČSN EN 13242+A1)		
ŠTERKODRŮT TR. A	ŠD _A 0/63 G _E	150 mm
(ČSN 736126-1, ČSN EN 13285, ČSN EN 13242+A1)		
CELKOVÁ TLOUŠTKA KONSTRUKCE VOZOVKY		500 mm

POZNÁMKA 1

POŽADAVKY NA OBRUBNÍKY DLE ČSN EN 1340 PRO:

- | | | |
|---|---|-------------------------------------|
| • | ODOLNOST PROTI PŮVĚTRNOSTNÍM VLIVŮM (ZMRZOVÁNÍ/ROZMRZOVÁNÍ
Odloučený materiál po 100 zmrazovacích cyklech $\leq 1,0 \text{ kg/m}^2$; TŘÍDA "3", OZNAČENÍ ZKUŠEBNÍ METODY "A" DLE TAB. 2.2 | |
| • | ODOLNOST PROTI OBRUSU
Ztráta objemu obrusem $\leq 18\,000 \text{ mm}^3/5\,000 \text{ mm}^2$ | TŘÍDA "4", OZNAČENÍ "I" DLE TAB. 4 |
| • | PEVNOST BETONU (PEVNOST V OHYBU)
$>3,5 \text{ MPa}$ | TŘÍDA "14", OZNAČENÍ "S" DLE TAB. 3 |
| • | ROZMĚROVÁ PŘESNOST (DÉLKA/ŠÍŘKA/VÝŠKA)
$\pm 5 \text{ MM} / \pm 3 \text{ MM} / \pm 5 \text{ MM}$ | |

POŽADAVEK NA BETONOVÉ LOŽE C20/25 nXF3 DLE TKP 18; BARVA OBRUBNÍKŮ PŘÍRODNÍ

POZNÁMKA 2

ASFALTOVÁ MODIFIKOVANÁ ZÁLIVKA ŠÍŘKY 10 MM A HLOUBKY 25 MM
 ZÁLIVKA ZA HORKA DLE ČSN 14188-1 PRO PODÉLNÉ SPOJE A SPÁRY, TYP N1

POZNÁMKA 3

SEPARAČNÍ NETKANÁ GEOTEXTILIE (DLE TP 97 - PŘÍLOHA 2)

- | | |
|---|---|
| PROPUSTNOST D | > 10 NA -4 m/s |
| PEVNOST NA TAHU (Tf) | > 25 kN/m (DLE ČSN EN ISO 10319) |
| PRŮTAŽNOST (ef) | > 50 % (PŘI ODDĚLENÍ HRUBOZRNNÉ SYPANINY NA MĚKKÉM PODLOŽÍ) |
| ODOLNOST PROTI STATICKÉMU PROTÁČENÍ (CBR) | > 3,85 kN (DLE ČSN EN ISO 12236) |
| | hodnota je stanovena dle frakce zásypu 0/63 |

POZNÁMKA 4

FILTRAČNÍ NETKANÁ GEOTEXTILIE (DLE TP 97 - PŘÍLOHA 2)

- | | |
|---------------------|---|
| PROPUSTNOST D | > 10 NA -4 m/s |
| PEVNOST V TAHU (Tf) | > 5 kN/m (DLE ČSN EN ISO 10319) |
| PRŮTAŽNOST (ef) | > 10 % (PŘI ODDĚLENÍ HRUBOZRNNÉ SYPANINY NA MĚKKÉM PODLOŽÍ)
> 10 % (PŘI ODDĚLENÍ HRUBOZRNNÉ SYPANINY OD JEMNOZRNNÉ ZEMINY) |
- hodnota je stanovena dle frakce záspvu (0/63)

AUTORIZACE
ČÍSLO PŘE




ČÍSLO ZMĚNY	DATUM ZMĚNY	POPIS/OBSAH ZMĚNY	PODPIS

NAPOJENÍ SILNICE II/322 NA D35 MÚK DAŠICE

název akce		
SO 111 OKRUŽNÍ KŘIŽOVATKA SE SILNICÍ II/340	SO 113 ÚPRAVY SILNICE II/340	SO 121 ÚPRAVY UL. KŘIČENSKÉHO (II/340)
stavební objekt		

SPRÁVA A ÚDRŽBA SILNIC PARDUBICKÉHO KRAJE DOUBRAVICE 98 533 53 PARDUBICE objednatel	spolupráce
DAŠICE místo stavby	PARDUBICKÝ kraj

VZOROVÉ PŘÍČNÉ ŘEZY OKRUŽNÍ KŘÍŽOVATKY výkres	1 : 50 měřítko	PDPS stupeň
---	-------------------	----------------

ING. MILOŠ BURIANEC kontroloval		ING. PAVEL ŘEHÁK hlavní inženýr projektu		A055/19 číslo zakázky	D.4.4.1
ING. PAVEL ŘEHÁK zodpovědný projektant		vedoucí projektant		3/2021 datum	